

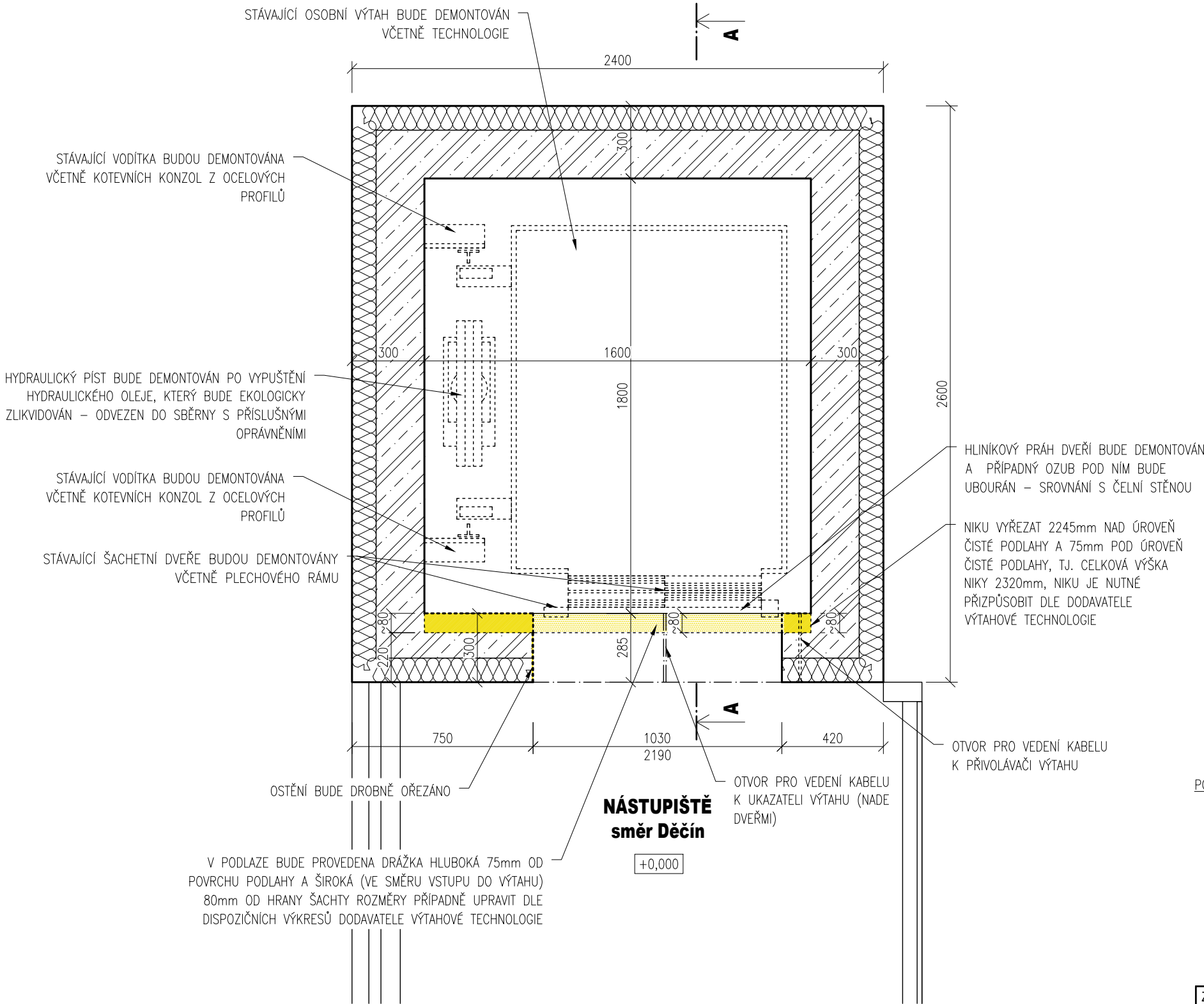
PŮDORYS 1.NP - BOURACÍ PRÁCE

M: 1:20


LEGENDA

VÝPIS MATERIÁLŮ

- STÁVAJÍCÍ ŽELEZOBETONOVÉ KONSTRUKCE
- STÁVAJÍCÍ TEPELNÁ IZOLACE EPS, ODHAD TL. 100mm
- BOURANÉ, DEMONTOVANÉ KONSTRUKCE V ŘEZU/POHLEDU



- POZNÁMKA:
- PŘI ZPRACOVÁNÍ DOKUMENTACE NEBYL ZNÁM KONKRÉTNÍ DODAVATEL VÝTAHOVÉ TECHNOLOGIE, PROTO JE NUTNÉ PO VÝBĚRU DODAVATELE ZKONTROLOVAT A V PŘÍPADĚ POTŘEBY UPRAVIT UVEDENÉ ROZMĚRY DLE POTŘEB KONKRÉTNÍ VÝTAHOVÉ TECHNOLOGIE A VLASTNÍCH ZVYKLOSTÍ
 - V PŘÍPADĚ NESHODY PROJEKTU A SKUTEČNÉHO STAVU JE NUTNÁ KONZULTACE S PROJEKTANTEM PŘÍPADNĚ FIRMOU DODÁVAJÍCÍ VÝTAHOVOU TECHNOLOGII
 - KÓTY OZNAČENÉ ~ JSOU POUZE ORIENTAČNÍ
 - NEODMĚŘOVAT Z TOHO VÝKRESU
 - PŘED ZADÁNÍM VÝTAHU DO VÝROBY JE NUTNÉ DETAILNĚ DOMĚŘIT ROZMĚRY VÝTAHOVÉ ŠACHTY

ZODPOVĚDNÝ PROJEKTANT	KONTRLOVAL	KRESLIL	<div>ENGINEERS CZ</div> <div>Ortenovo náměstí 1488/13 170 00 Praha 7</div> <div>www.engineers-cz.cz e-mail: info@engineers-cz.cz tel.:+420 252 546 463, +420 777 944 934</div>		
ENGINEERS CZ s.r.o.	Ing. Radovan Pavlíček	Ing. Roman Králíček			
VÝMĚNA VÝTAHU Železniční stanice Dolní Beřkovice, Ústí nad Labem, výtah na I. nástupišti					
INVESTOR: Správa železniční dopravní cesty, státní organizace Dlážděná 1003/7, 110 00 Praha 1 - Nové Město			STUPEŇ	DPS	
			FORMÁT	A3 (2x A4)	
			DATUM	09/2017	
OBSAH VÝKRESU: PŮDORYS 1.NP - BOURACÍ PRÁCE			MĚŘITKO: 1:20	ČÁST PD: D.1.1.b)	ČÍSLO VÝKRESU: 1

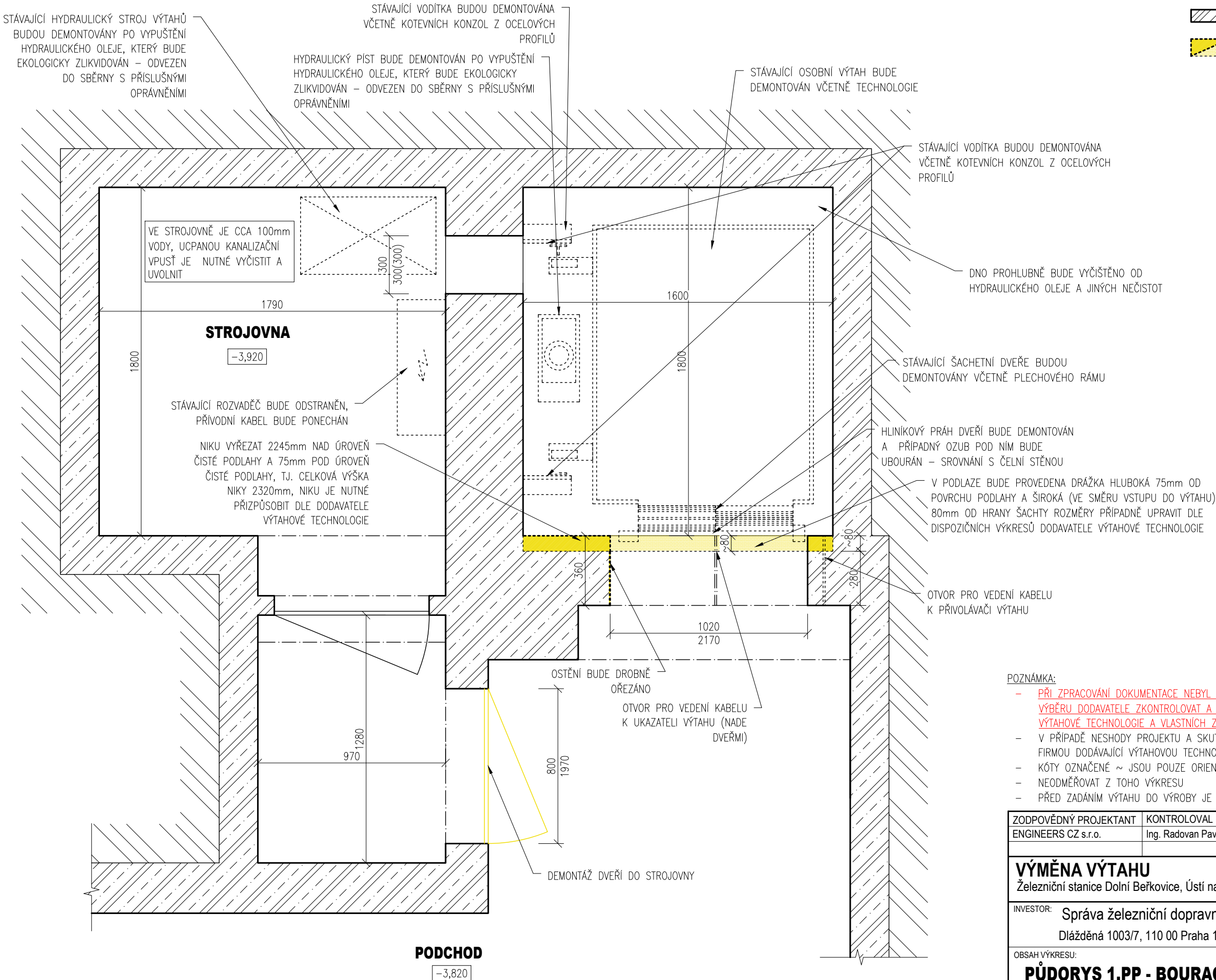
PŮDORYS 1.PP - BOURACÍ PRÁCE

M: 1:20


LEGENDA

VÝPIS MATERIÁLŮ

- STÁVAJÍCÍ ŽELEZOBETONOVÉ KONSTRUKCE
- ROSTLÁ ZEMLINA
- BOURANÉ, DEMONTOVANÉ KONSTRUKCE V ŘEZU/POHLEDU



- POZNÁMKA:
- PŘI ZPRACOVÁNÍ DOKUMENTACE NEBYL ZNÁM KONKRÉTNÍ DODAVATEL VÝTAHOVÉ TECHNOLOGIE, PROTO JE NUTNÉ PO VÝBĚRU DODAVATELE ZKONTROLOVAT A V PŘÍPADĚ POTŘEBY UPRAVIT UVEDENÉ ROZMĚRY DLE POTŘEB KONKRÉTNÍ VÝTAHOVÉ TECHNOLOGIE A VLASTNÍCH ZVYKLOSTÍ
 - V PŘÍPADĚ NESHODY PROJEKTU A SKUTEČNÉHO STAVU JE NUTNÁ KONZULTACE S PROJEKTANTEM PŘÍPADNĚ FIRMOU DODÁVAJÍCÍ VÝTAHOVOU TECHNOLOGII
 - KÓTY OZNAČENÉ ~ JSOU POUZE ORIENTAČNÍ
 - NEODMĚŘOVAT Z TOHO VÝKRESU
 - PŘED ZADÁNÍM VÝTAHU DO VÝROBY JE NUTNÉ DETAILNĚ DOMĚŘIT ROZMĚRY VÝTAHOVÉ ŠACHTY

ZODPOVĚDNÝ PROJEKTANT	KONTROLOVAL	KRESLIL	 Ortenovo náměstí 1488/13 170 00 Praha 7 www.engineers-cz.cz e-mail: info@engineers-cz.cz tel.: +420 252 546 463, +420 777 944 934		
ENGINEERS CZ s.r.o.	Ing. Radovan Pavličík	Ing. Roman Králíček			
VÝMĚNA VÝTAHU Železniční stanice Dolní Beřkovice, Ústí nad Labem, výtah na I. nástupišti					
INVESTOR: Správa železniční dopravní cesty, státní organizace Dlážděná 1003/7, 110 00 Praha 1 - Nové Město			STUPEŇ	DPS	
			FORMÁT	A3 (2xA4)	
			DATUM	09/2017	
OBSAH VÝKRESU: PŮDORYS 1.PP - BOURACÍ PRÁCE			MĚŘÍTKO: 1:20	ČÁST PD: D.1.1.b)	ČÍSLO VÝKRESU: 2

SVISLÝ ŘEZ A-A - BOURACÍ PRÁCE

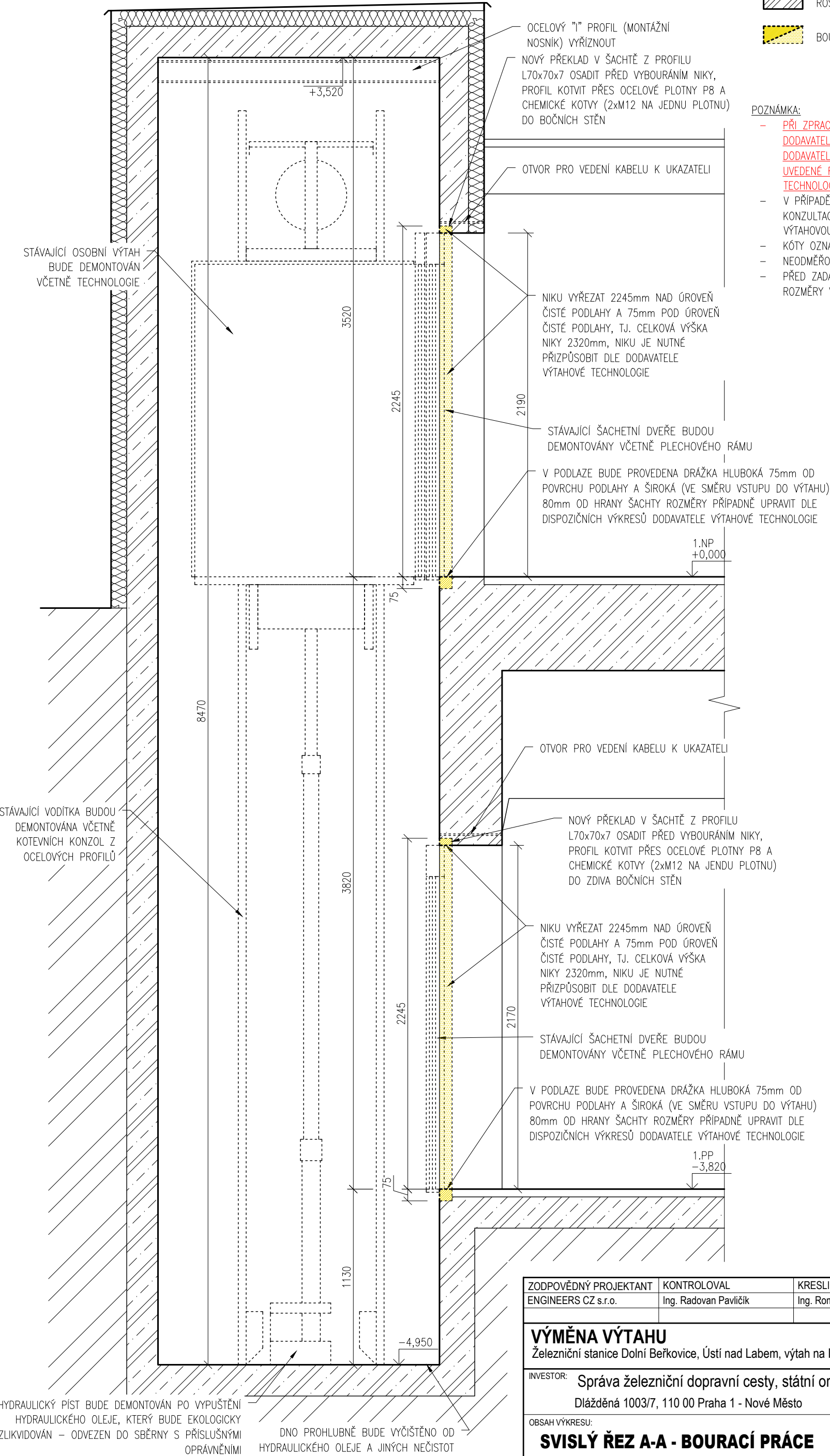
M: 1:20


LEGENDA

VÝPIS MATERIÁLŮ

- STÁVAJÍCÍ ŽELEZOBETONOVÉ KONSTRUKCE
- ROSTLÁ ZEMINA
- BOURANÉ, DEMONTOVANÉ KONSTRUKCE V ŘEZU/POHLEDU

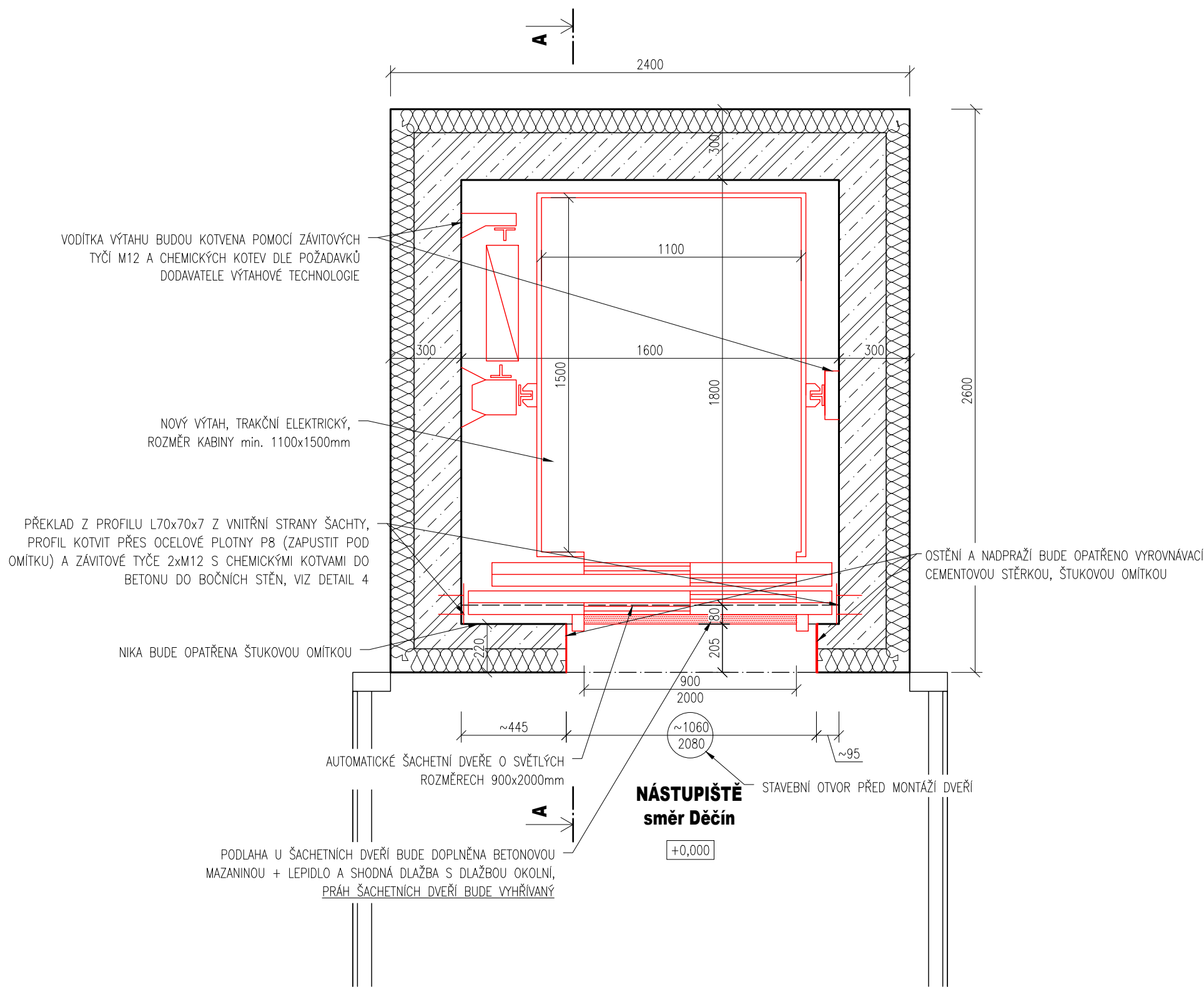
- POZNÁMKA:
- PŘI ZPRACOVÁNÍ DOKUMENTACE NEBYL ZNÁM KONKRÉTNÍ DODAVATEL VÝTAHOVÉ TECHNOLOGIE, PROTO JE NUTNÉ PO VÝBĚRU DODAVATELE ZKONTROLOVAT A V PŘÍPADĚ POTŘEBY UPRAVIT UVEDENÉ ROZMĚRY DLE POTŘEB KONKRÉTNÍ VÝTAHOVÉ TECHNOLOGIE A VLASTNÍCH ZVÝKLOSTÍ
 - V PŘÍPADĚ NESHODY PROJEKTU A SKUTEČNÉHO STAVU JE NUTNÁ KONZULTACE S PROJEKTANTEM PŘÍPADNĚ FIRMOU DODÁVAJÍCÍ VÝTAHOVOU TECHNOLOGII
 - KÓTY OZNAČENÉ ~ JSOU POUZE ORIENTAČNÍ
 - NEODMĚŘOVAT Z TOHO VÝKRESU
 - PŘED ZADÁNÍM VÝTAHU DO VÝROBY JE NUTNÉ DETAILNĚ DOMĚŘIT ROZMĚRY VÝTAHOVÉ ŠACHTY



ZODPOVĚDNÝ PROJEKTANT	KONTROLOVAL	KRESLIL	 Ortenovo náměstí 1488/13 170 00 Praha 7 www.engineers-cz.cz e-mail: info@engineers-cz.cz tel.: +420 252 546 463, +420 777 944 934		
ENGINEERS CZ s.r.o.	Ing. Radovan Pavličík	Ing. Roman Králíček			
VÝMĚNA VÝTAHU Železniční stanice Dolní Beřkovice, Ústí nad Labem, výťah na I. nástupišti					
INVESTOR: Správa železniční dopravní cesty, státní organizace Dlážděná 1003/7, 110 00 Praha 1 - Nové Město			STUPEŇ	DPS	
			FORMÁT	A3 (2x A4)	
			DATUM	09/2017	
OBSAH VÝKRESU: SVISLÝ ŘEZ A-A - BOURACÍ PRÁCE			MĚŘÍTKO:	ČÁST PD:	ČÍSLO VÝKRESU:
			1:25	D.1.1.b)	3

PŮDORYS 1.NP - NOVÝ STAV

M: 1:20




LEGENDA

VÝPIS MATERIÁLŮ

- STÁVAJÍCÍ ŽELEZOBETONOVÉ KONSTRUKCE
- STÁVAJÍCÍ TEPELNÁ IZOLACE EPS, ODHAD TL. 100mm
- NOVÉ KONSTRUKCE V ŘEZU/POHLEDU

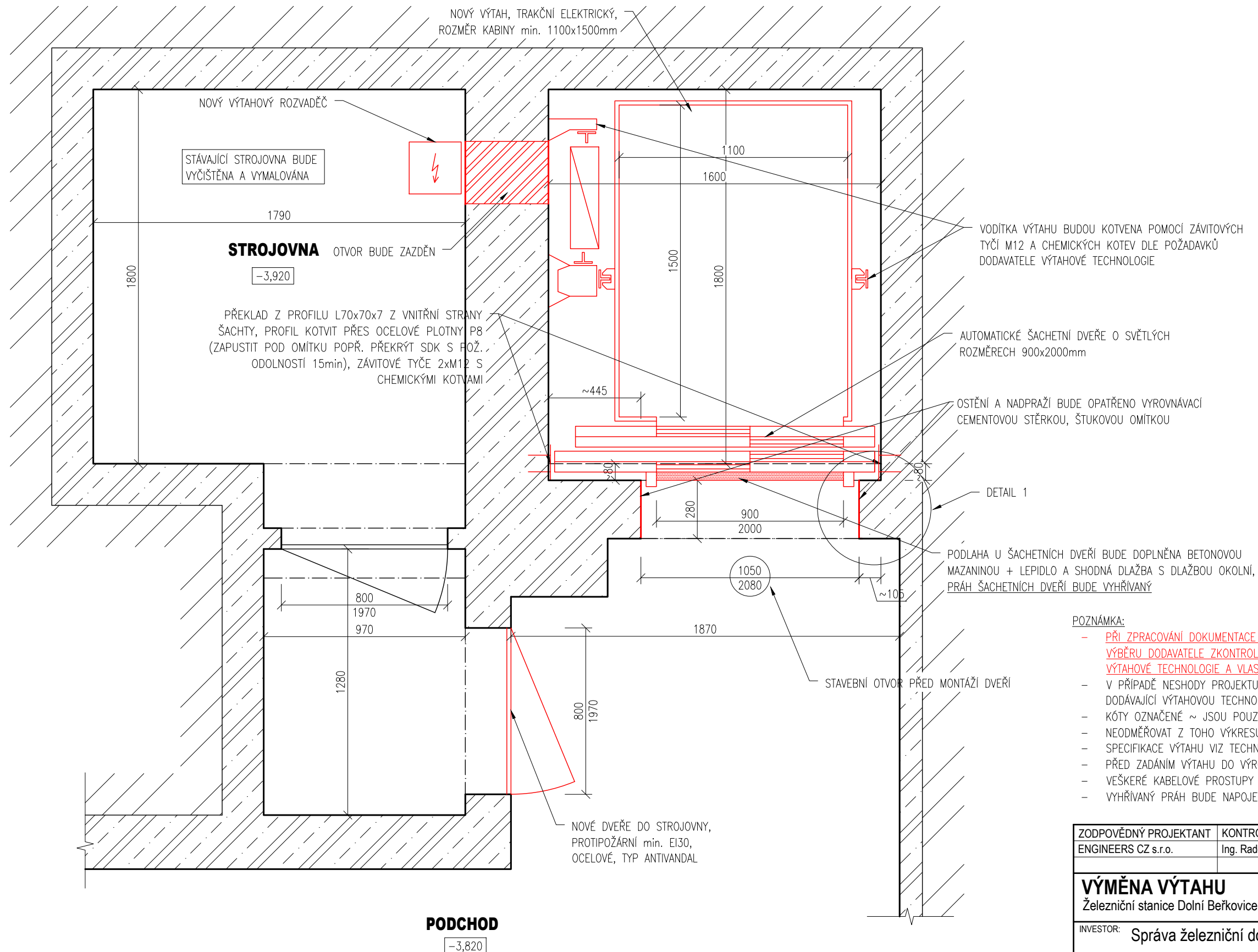
- POZNÁMKA:
- PŘI ZPRACOVÁNÍ DOKUMENTACE NEBYL ZNÁM KONKRÉTNÍ DODAVATEL VÝTAHOVÉ TECHNOLOGIE, PROTO JE NUTNÉ PO VÝBĚRU DODAVATELE ZKONTROLOVAT A V PŘÍPADĚ POTŘEBY UPRAVIT UVEDENÉ ROZMĚRY DLE POTŘEB KONKRÉTNÍ VÝTAHOVÉ TECHNOLOGIE A VLASTNÍCH ZVYKLOSTÍ
 - V PŘÍPADĚ NESHODY PROJEKTU A SKUTEČNÉHO STAVU JE NUTNÁ KONZULTACE S PROJEKTANTEM PŘÍPADNĚ FIRMOU DODÁVAJÍCÍ VÝTAHOVOU TECHNOLOGII
 - KÓTY OZNAČENÉ ~ JSOU POUZE ORIENTAČNÍ
 - NEODMĚŘOVAT Z TOHO VÝKRESU
 - SPECIFIKACE VÝTAHU VIZ TECHNICKÁ ZPRÁVA
 - PŘED ZADÁNÍM VÝTAHU DO VÝROBY JE NUTNÉ DETAILNĚ DOMĚŘIT ROZMĚRY VÝTAHOVÉ ŠACHTY
 - VEŠKERÉ KABELOVÉ PROSTUPY Z VÝTAHOVÉ ŠACHTY MUSÍ BÝT POŽÁRNĚ UTĚSNĚNY
 - VYHŘÍVANÝ PRÁH BUDE NAPOJEN PŘES PŮVODNÍ PŘÍVOD K VÝTAHU PŘES VLASTNÍ JISTIČ

ZODPOVĚDNÝ PROJEKTANT	KONTROLOVAL	KRESLIL	<div> Ortenovo náměstí 1488/13 170 00 Praha 7 www.engineers-cz.cz e-mail: info@engineers-cz.cz tel.: +420 252 546 463, +420 777 944 934</div>		
ENGINEERS CZ s.r.o.	Ing. Radovan Pavličík	Ing. Roman Králíček			
VÝMĚNA VÝTAHU Železniční stanice Dolní Beřkovice, Ústí nad Labem, výtah na I. nástupišti					
INVESTOR: Správa železniční dopravní cesty, státní organizace Dlážděná 1003/7, 110 00 Praha 1 - Nové Město			STUPEŇ	DPS	
			FORMÁT	A3 (2x A4)	
			DATUM	09/2017	
OBSAH VÝKRESU: PŮDORYS 1.NP - NOVÝ STAV			MĚŘÍTKO:	ČÁST PD:	ČÍSLO VÝKRESU:
			1:20	D.1.1.b)	4


M: 1:20

VÝPIS MATERIÁLŮ

 ROSTLÁ ZEMINA

 PÓROBETONOVÉ TVÁRNICE

- PŘI ZPRACOVÁNÍ DOKUMENTACE NEBYL ZNÁM KONKRÉTNÍ DODAVATEL VÝTAHOVÉ TECHNOLOGIE, PROTO JE NUTNÉ PO VÝBĚRU DODAVATELE ZKONTROLOVAT A V PŘÍPADĚ POTŘEBY UPRAVIT UVEDENÉ ROZMĚRY DLE POTŘEB KONKRÉTNÍ VÝTAHOVÉ TECHNOLOGIE A VLASTNÍCH ZVYKLOSTÍ
- V PŘÍPADĚ NESHODY PROJEKTU A SKUTEČNÉHO STAVU JE NUTNÁ KONZULTACE S PROJEKTANTEM PŘÍPADNĚ FIRMOU DODÁVAJÍCÍ VÝTAHOVOU TECHNOLOGII
- KÓTY OZNAČENÉ ~ JSOU POUZE ORIENTAČNÍ
- NEODMĚŘOVAT Z TOHO VÝKRESU
- SPECIFIKACE VÝTAHU VIZ TECHNICKÁ ZPRÁVA
- PŘED ZADÁNÍM VÝTAHU DO VÝROBY JE NUTNÉ DETAILNĚ DOMĚŘIT ROZMĚRY VÝTAHOVÉ ŠACHTY
- VEŠKERÉ KABELOVÉ PROSTUPY Z VÝTAHOVÉ ŠACHTY MUSÍ BÝT POŽÁRNĚ UTĚSNĚNY
- VYHŘÍVANÝ PRÁH BUDE NAPOJEN PŘES PŮVODNÍ PŘÍVOD K VÝTAHU PŘES VLASTNÍ JISTIČ

ZODPOVĚDNÝ PROJEKTANT	KONTROLOVAL	KRESLIL	 Ortenovo náměstí 1488/13 170 00 Praha 7 www.engineers-cz.cz e-mail: info@engineers-cz.cz tel. +420 252 546 463, +420 777 944 934
ENGINEERS CZ s.r.o.	Ing. Radovan Pavličík	Ing. Roman Králíček	
VÝMĚNA VÝTAHU Železniční stanice Dolní Beřkovice, Ústí nad Labem, výtah na I. nástupišti			
INVESTOR: Správa železniční dopravní cesty, státní organizace Dlážděná 1003/7, 110 00 Praha 1 - Nové Město			STUPEŇ DPS
			FORMÁT A3 (2xA4)
			DATUM 09/2017
OBSAH VÝKRESU: PŮDORYS 1.PP - NOVÝ STAV			MĚŘÍTKO: 1:20
			ČÁST PD: D.1.1.b)
			ČÍSLO VÝKRESU: 5


M: 1:20

SVISLÝ ŘEZ A-A - NOVÝ STAV

- PŘI ZPRACOVÁNÍ DOKUMENTACE NEBYL ZNÁM KONKRÉTNÍ DODAVATEL VÝTAHOVÉ TECHNOLOGIE, PROTO JE NUTNÉ PO VÝBĚRU DODAVATELE ZKONTROLOVAT A V PŘÍPADĚ POTŘEBY UPRAVIT UVEDENÉ ROZMĚRY DLE POTŘEB KONKRÉTNÍ VÝTAHOVÉ TECHNOLOGIE A VLASTNÍCH ZVYKLOSTÍ
- V PŘÍPADĚ NESHODY PROJEKTU A SKUTEČNÉHO STAVU JE NUTNÁ KONTAKTACE S PROJEKTANTEM PŘÍPADNĚ FIRMOU DODÁVAJÍCÍ VÝTAHOVOU TECHNOLOGII
- KÓTY OZNAČENÉ ~ JSOU POUZE ORIENTAČNÍ
- NEODMĚŘOVAT Z TOHO VÝKRESU
- SPECIFIKACE VÝTAHU VIZ TECHNICKÁ ZPRÁVA
- PŘED ZADÁNÍM VÝTAHU DO VÝROBY JE NUTNÉ DETAILNĚ DOMĚŘIT ROZMĚRY VÝTAHOVÉ ŠACHTY
- VEŠKERÉ KABELOVÉ PROSTUPY Z VÝTAHOVÉ ŠACHTY MUSÍ BÝT POŽÁRNĚ UTĚŠNĚNY
- VYHRÍVANÝ PRAH BUDE NAPOJEN PŘES PŮVODNÍ PŘÍVOD K VÝTAHU PŘES VLASTNÍ JISTIČ

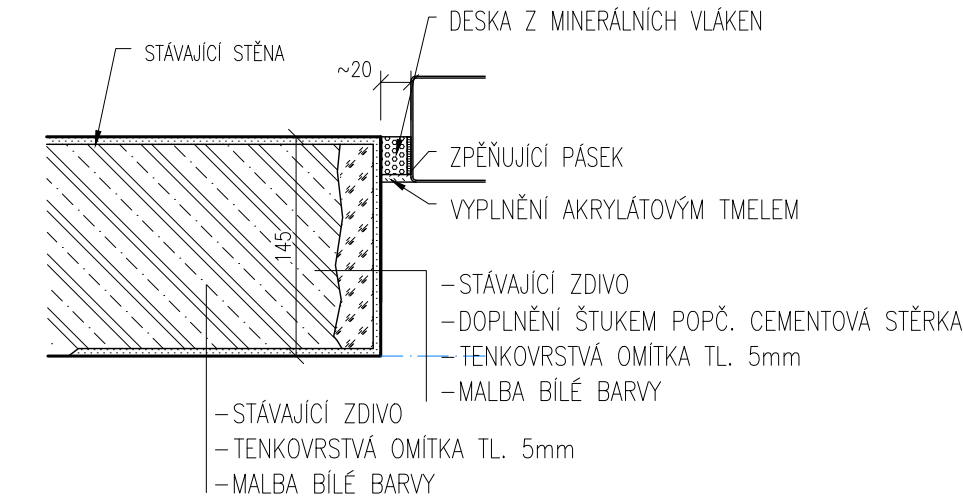
PO OSAZENÍ DVĚŘÍ DOBĚTONOVAT

PROHLUBEŇ BUDE OPATŘENA NÁTĚREM ODOLNÝM PROTI
OILEJ DO VÝŠKY SOKLU 100mm

ZODPOVĚDNÝ PROJEKTANT	KONTROLOVAL	KRESLIL	 Ortenovo náměstí 1488/13 170 00 Praha 7 www.engineers-cz.cz e-mail: info@engineers-cz.cz tel.: +420 252 546 463, +420 777 944 934
ENGINEERS CZ s.r.o.	Ing. Radovan Pavličík	Ing. Roman Králíček	
VÝMĚNA VÝTAHU Železniční stanice Dolní Beřkovice, Ústí nad Labem, výtah na I. nástupišti			
INVESTOR: Správa železniční dopravní cesty, státní organizace Dlážděná 1003/7, 110 00 Praha 1 - Nové Město			STUPEŇ FORMÁT DATUM
OBSAH VÝKRESU: SVISLÝ ŘEZ A-A - NOVÝ STAV			DPS A3 (2x4) 09/2017
			MĚŘÍTKO: 1:25
			ČÁST PD: D.1.1.b)
			ČÍSLO VÝKRESU: 6

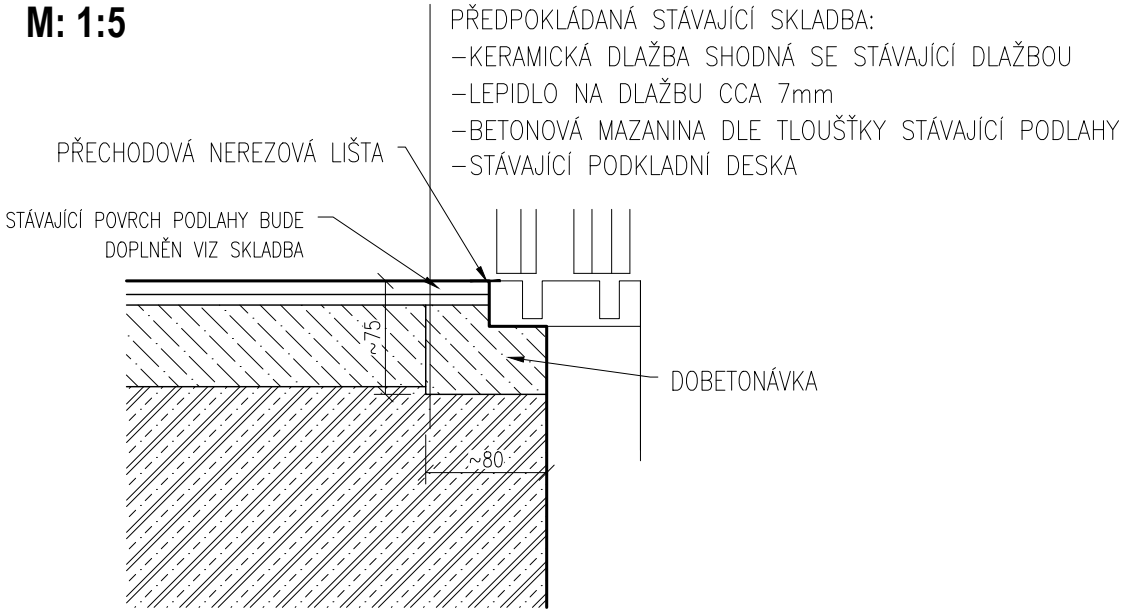
DETAIL 1 - OSTĚNÍ ŠACHETNÍCH DVEŘÍ

M: 1:5



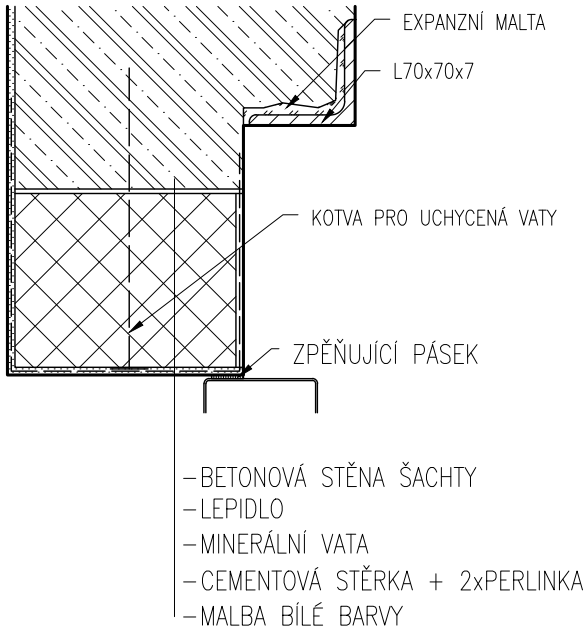
DETAIL 2 - PRÁH ŠACHETNÍCH DVEŘÍ

M: 1:5



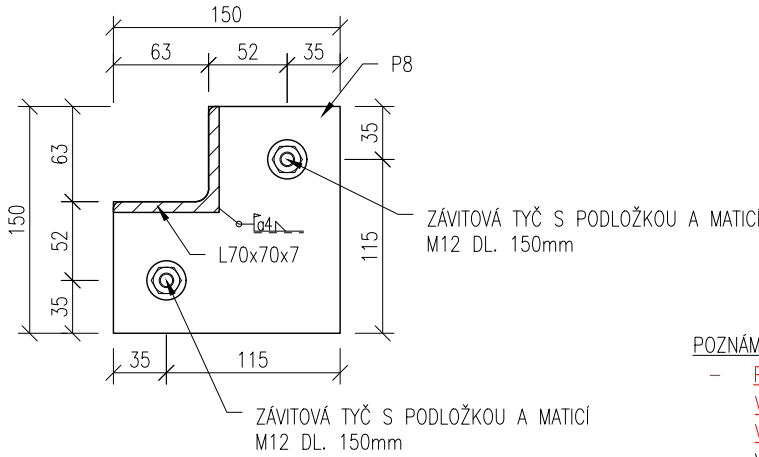
DETAIL 3 - NADPRAŽÍ ŠACHETNÍCH DVEŘÍ

M: 1:5




DETAIL 4 - KOTVENÍ PŘEKLADŮ

M: 1:5



- POZNÁMKA:
- PŘI ZPRACOVÁNÍ DOKUMENTACE NEBYL ZNÁM KONKRÉTNÍ DODAVATEL VÝTAHOVÉ TECHNOLOGIE, PROTO JE NUTNÉ PO VÝBĚRU DODAVATELE ZKONTROLOVAT A V PŘÍPADĚ POTŘEBY UPRAVIT UVEDENÉ ROZMĚRY DLE POTŘEB KONKRÉTNÍ VÝTAHOVÉ TECHNOLOGIE A VLASTNÍCH ZVYKLOSTÍ
 - V PŘÍPADĚ NESHODY PROJEKTU A SKUTEČNÉHO STAVU JE NUTNÁ KONZULTACE S PROJEKTANTEM PŘÍPADNĚ FIRMOU DODÁVAJÍCÍ VÝTAHOVOU TECHNOLOGII
 - KÓTY OZNAČENÉ ~ JSOU POUZE ORIENTAČNÍ
 - NEODMĚŘOVAT Z TOHO VÝKRESU
 - SPECIFIKACE VÝTAHU VIZ TECHNICKÁ ZPRÁVA
 - PŘED ZADÁNÍM VÝTAHU DO VÝROBY JE NUTNÉ DETAILNĚ DOMĚŘIT ROZMĚRY VÝTAHOVÉ ŠACHTY
 - VEŠKERÉ KABELOVÉ PROSTUPY Z VÝTAHOVÉ ŠACHTY MUSÍ BÝT POŽÁRNĚ UTĚSNĚNY
 - VYHŘÍVANÝ PRÁH BUDE NAPOJEN PŘES PŮVODNÍ PŘÍVOD K VÝTAHU PŘES VLASTNÍ JISTIČ

ZODPOVĚDNÝ PROJEKTANT	KONTRLOVAL	KRESLIL	<div>ENGINEERS CZ</div> <div>Ortenovo náměstí 1488/13 170 00 Praha 7</div> <div>www.engineers-cz.cz e-mail: info@engineers-cz.cz tel.: +420 252 546 463, +420 777 944 934</div>		
ENGINEERS CZ s.r.o.	Ing. Radovan Pavličík	Ing. Roman Králíček			
VÝMĚNA VÝTAHU Železniční stanice Dolní Beřkovice, Ústí nad Labem, výtah na I. nástupišti					
INVESTOR: Správa železniční dopravní cesty, státní organizace Dlážděná 1003/7, 110 00 Praha 1 - Nové Město			STUPEŇ	DPS	
			FORMÁT	A3 (2x A4)	
			DATUM	09/2017	
OBSAH VÝKRESU: DETAILY 1-4			MĚŘÍTKO:	ČÁST PD:	ČÍSLO VÝKRESU: 7
			1:5	D.1.1.b)	